

Elite Pass

ロバスト顔認証端末入りロゲートで利用 され超大容量と耐食塗装膜付け



Elite Pass は深層学習アルゴリズムを用いられる高性能で、耐食性強い顔認証端末です。ZKTeco のウィングゲート、スイングゲート、トライポットゲート、また、第三者セキュリティゲート製品との組み合わせができます。工場や沿海部のような塩分濃度と湿度が異なる室内外環境でも利用ができます。

pan-tilt スタンドを提供するため、ユーザーは出入り口 3 メートル内の違う高度のゲートによって、生体検測端末の方向と角度を調節するのは、セキュリティシステムを強化します。

Elite Pass は WDR 機能付けの 2MP 星明かり CMOS センサーカメラが搭載され、良くない照明条件 (0.5lux - 50,000lux) でも顔を識別できます。マイクロ波探測機は正確にユーザーとデバイスとの距離を検測し、デバイスを目覚めてユーザーを認証します。治安チームも楽になります。

そのほか、Elite Pass は ZKTeco 特製強い CPU が搭載されるため、知的工学顔認証アルゴリズムを実行します。1:N 顔型枠対照の最大値は 5 万に達します。強力なコアと最新の顔認証アルゴリズムをたよりに、Elite Access は 0.3 秒内で顔識別が完成できます。また、なりすまし防止アルゴリズムをたよりに、有効的に全タイプの印刷物の攻撃を制御できます。

特徴

- ・超大容量：1:N顔対照には30,000顔型枠（標準）/ 50,000顔型枠（可選）
- ・無双の顔認証スピード（顔あたり認証スピード0.3秒未満）
- ・WDR機能を付けた2MP星明かりのCMOSセンサーカメラのため、この端末が厳しい照明条件（0.5 lux-50,000 lux）でも顔を識別できる
- ・偽装（なりすまし）防止アルゴリズム；印刷物（レーザー、カラー及び B/W 写真）での認証は不可、ビデオや 3D 覆面も不可
- ・スマート省エネデザイン。ユーザーは端末との距離は3メートル（~9.84 feet）に達していない場合、マイクロ波検測が端末を目覚めさせる。
- ・125 kHz proxを集積するカードリーダー（Mifareオプション）
- ・400ルクスの8"タッチレススクリーン、強い直射日光でも高可視性を保持する
- ・光度調節可能の補助照明
- ・多種通信方式：TCP / IP、RS485、RS232、Wi-Fi（オプション）
- ・IP68防塵防水標準とIK04耐衝撃性標準
- ・動作温度範囲（-30 ~ 60°C; -22 ~ 140°F）
- ・着実で頼りになる耐食防護： 35°Cの環境で pH指数は約6.5-7.2の5%塩水で240時間テストした後、デバイスのプラスチック部分がひび割れたことはない。金属部分が錆びたことはない。
- ・ZKTeco現有する&第三者のセキュリティゲートと組み合わせて利用可能

仕様

容量

- 顔容量： 30,000 (標準)
50,000 (オプション)
- ユーザー容量： 50,000
- 履歴容量： 1,000,000
- ユーザー写真： 20,000
- イベント写真： 10,000

適合性

セキュリティ継電器箱
ウィーガント / RS485 / RS232 捕獲リーダー
FP / RFID / Barcode (オプション)
ZKBioSecurity ソフト

標準機能

アクセスレベル、グループ、祝休日、夏時間
脅迫状態通報モード、不正通行防止機能
履歴検索、壁紙とスクリーンセーバーをカスタマイズ、スイッチ窃盗警報

アクセスコントロール接続

ロック継電器出力
アラーム出力 / 補助入力
退室ボタン / ドアセンサー

特別機能

- IP68 & IK04
- 耐食性 (GB/T2423.17-2008)
- 0.3 秒高速顔認証
- 生体検測
- HTTPS 暗号化
- イベントスナップショット

通信

TCP / IP, RS485 / RS232
ウィーガント入力 / 出力
Wi-Fi (オプション)

電源

動作電圧 12V DC
電流引き込み < 2,000 mA

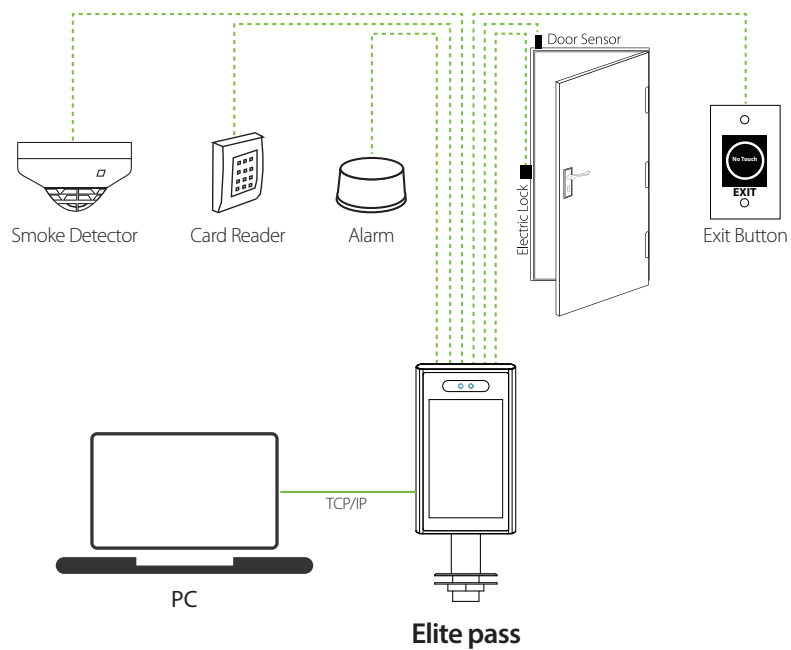
ハードウェア

- 900MHz デュアルコア専制 CPU
512MB RAM / 8G フラッシュ
- 125KHz EM リーダー / 13.56MHz MF (オプション)
2MP WDR 低照度カメラ
ハイファイ音声装置
マイクロ波距離検測センサー
- 8" 高照度 IPS タッチ液晶スクリーン
リセットボタン & 窃盗防止スイッチ

追加情報

顔アルゴリズム： ZKLiveFace 5.8
動作温度： -30°C ~ 60°C
(-22°F ~ 140°F)
動作湿度： ≤93%
貯蔵温度： -40°C ~ +65°C
(-40°F ~ +149°F)
貯蔵湿度： ≤93%
正味重量： 1,706g
寸法 (H*L*D)： 343*144*94.8mm

配線図



寸法図 (mm)

